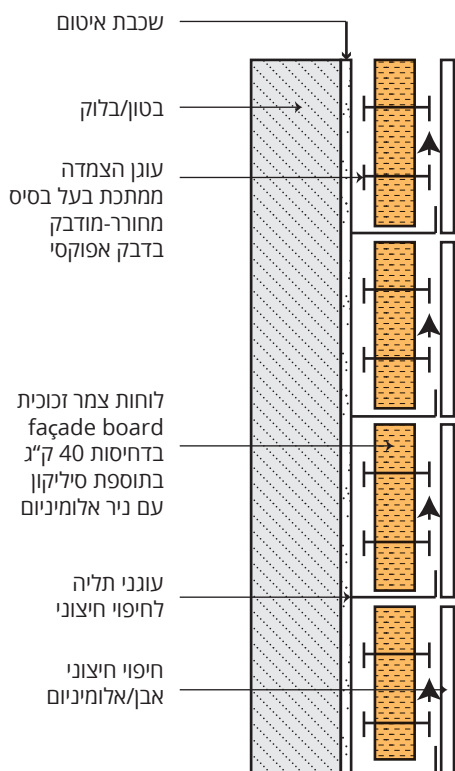




מפרט להתקנת לוחות בידוד תחת חיפוי חיצוני בחזית מאווררת

מפרט התקנת הלוחות



מהי שיטת FAÇADE BOARD?

כחלק מתפיסת הבניין הירוק, מערכת הבידוד מהווה נתבך חשוב ביותר. רוב הבניה הרוויה החדשה בישראל בין אם במבנים חדשים או ישנים ובין אם במבני מגורים או תעשייה, מחופה בחיפוי בתלייה יבשה.

נולמט גאה להציג את שיטת FAÇADE BOARD לתלייה של לוחות בידוד תחת המעטפת החיצונית.

לוחות צמר זכוכית FAÇADE BOARD מצופים בשכבת אלומיניום עבה שמגינה עליהם מנזקי רטיבות ולחות וטבולים בסיליקון למניעת חדירת נוזלים. הלוחות נותנים מענה מלא לבעיית גשרי הקוראחום, עוטפים לחלוטין את הבית בשמיכת בידוד. עמידים באש, בעלי תו תקן ותו ירוק והכי חשוב נותנים יחס R גבוה למבנה.

השיטה קלה ומהירה להתקנה. ותואמת את דרישות התקן לבניה ירוקה.





מפרט להתקנת לוחות בידוד תחת חיפוי חיצוני בחזית מאווררת

1 לאחר חיבור עוגני החיפוי החיצוני (אבן/אלומיניום) ע"ג הקיר יש לבצע איטום מלא של הקיר החיצוני בחומר איטום יעודי עפ"י המלצת יועץ איטום.

2 לאחר ישום שכבת האיטום יש להדביק עוגני הצמדה על גבי הקיר האטום עפ"י פריסת עוגנים כמופיעה בנספח. על העוגן להיות עוגן מתכת מחורר, את העוגן טובלים בדבק אפוקסי מצמידים לקיר. יש לתת לדבק לפחות 48 שעות יבוש לפני עיגון הבידוד. אין להדביק את העוגנים בחום של מעל ל 30 מעלות צלזיוס.

3 לאחר יבוש הדבק ובדיקה ידנית של הדבקות העוגנים יש "לשפד" את פלטות הבידוד על העוגן כאשר נייר האלומיניום פונה כלפי חוץ, ולסגור אותו ב"שייבה" יעודית מתאימה. לאחר מכן יש לקטום את קצה העוגן בגובה המתאים ולסגור בכיפה יעודית על מנת למנוע פציעות.

4 את המרווחים בין הלוחות יש לסגור בעזרת סרט דביק מאלומיניום על מנת למנוע חדירת לחות ואו רטיבות אל תוך החומר.

רשימת החומרים <<



סרטים דביקים

סרט הדבקה מאלומיניום
רוחב: 5 - 10 סמ עפ"י הצורך.
יבואן: גולמט



עוגני הצמדה

עוגני הצמדה מחוררים
מתוצרת "ג'מקו"
באורך ארוך ב 2.5 ס"מ
ממידת עובי הבידוד.
יבואן: גולמט



FAÇADE BOARD

לוחות צמר זכוכית יעודיים
40 ק"ג/מ"ק
מידות: 120*60
עובי: 2.5\7.5\10 ס"מ